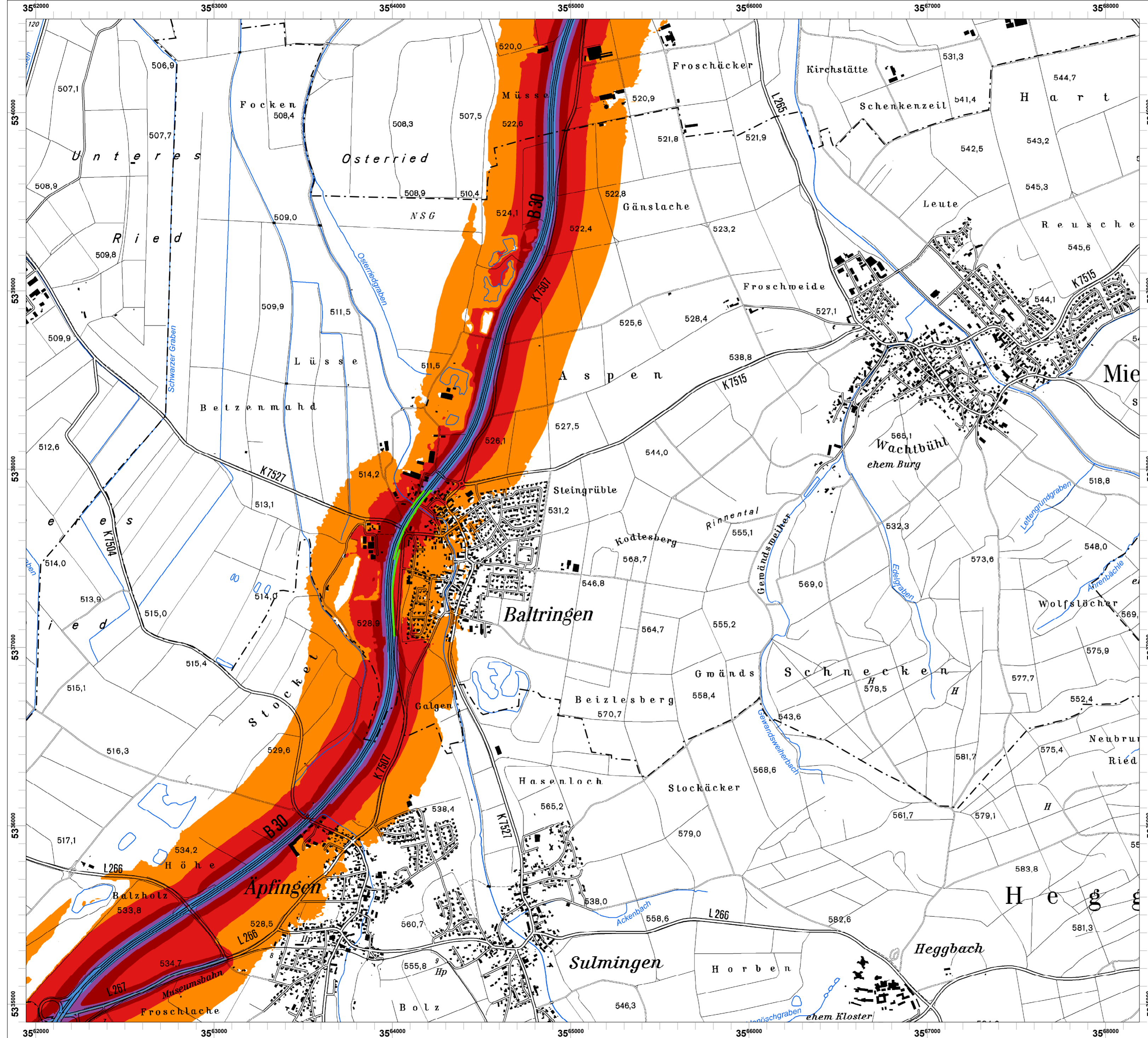
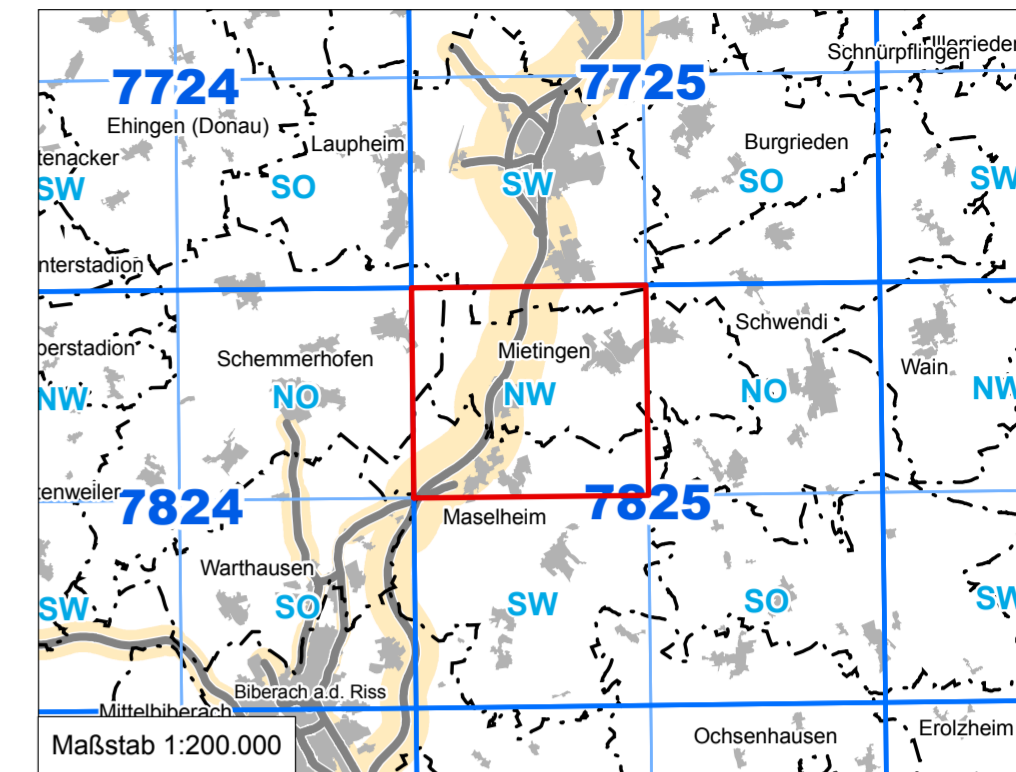


Blatt 7825-NW Schwendi



Gemeindeübersicht und TK25-Blattschnitt (Quadranten)



Berechnungspunkthöhe: 4 m über Gelände
 Berechnungsraster: 10 m x 10 m
 Berechnungsgebiet: Beiderseits der Hauptverkehrsstraßen jeweils bis zur 53 dB(A)-Isolinie bei freier Schallausbreitung
 Dargestellt sind Pegel über 55 dB(A). Niedrigere Pegel sind nicht abgebildet.

- | | |
|--|-----------------------|
| Pegel im Berechnungsgebiet: | Kartensymbole: |
| > 75 dB(A) | TK25-Quadranten |
| > 70 - 75 dB(A) | Landesgrenze |
| > 65 - 70 dB(A) | Gemeindegrenze |
| > 60 - 65 dB(A) | Ortslage |
| > 55 - 60 dB(A) | Ballungsraum |
| Schallschutz oder vergleichbares Bauwerk | Berechnungsgebiet |
| | Kartierungsstrecke |

Lärmkartierung Baden-Württemberg 2012

gemäß Richtlinie 2002/49/EG

Hauptverkehrsstraßen mit über 3 Mio Kfz pro Jahr
 außerhalb der Ballungsräume mit mehr als 100.000 Einwohnern

Straßenverkehrslärm 24 Stunden – L_{DEN} in dB(A)

N
 Maßstab 1:15.000

0 250 500 1.000 1.500
 Meter

Grundlage: DTK 25, Basis-DLM, ALK-Gebäude
 © Landesvermessungsamt Baden-Württemberg (www.lv-bw.de)
 Az.: 2851.9-1/19. Stand der Geobasisinformationen: 02/2012

Erstellungsdatum: 20.12.2012

LU:W Landesanstalt für Umwelt, Messungen und Naturschutz Baden-Württemberg
 Griesbachstraße 1
 76185 Karlsruhe

in Zusammenarbeit mit:

Wölfel Wölfel Beratende Ingenieure GmbH + Co. KG
 Max-Planck-Straße 15
 97204 Höchberg

LÄRMKONTOR LÄRMKONTOR GmbH
 Altonaer Poststraße 13b
 22767 Hamburg

Berechnungsprogramm: IMMI 2012, Wölfel
 im Auftrag des Ministeriums für Verkehr und Infrastruktur Baden-Württemberg