

WILLKOMMEN!!!



Dorfgespräch

*„Gut leben in Maselheim“
Miteinander – Füreinander*

18. März
24. März
31. März
9. April

18:30
- 21 Uhr



Landkreis
Biberach



GEMEINDE
MASELHEIM

MASELHEIM

„Wie kann sich die Gemeinde Maselheim zu mehr sorgendem Miteinander von Jung und Alt weiterentwickeln?“

„Wie können Menschen möglichst gesund und selbstständig in ihrem gewohnten Umfeld älter werden?“

Landratsamt Biberach
Altenhilfefachberatung
Gertraud Koch
07351/527616
gertraud.koch@biberach.de
www.biberach.de

Prozessbegleitung,
Beratung
Gina Wiegräfe
0151/28868068
gina.wiegraeffe@gmx.de

Das Projekt „Miteinander- Füreinander Maselheim“ wird über die Kommunale Pflegekonferenz umgesetzt und durch das Ministerium für Soziales und Integration Baden-Württemberg aus Mitteln des Landes Baden-Württemberg finanziert.

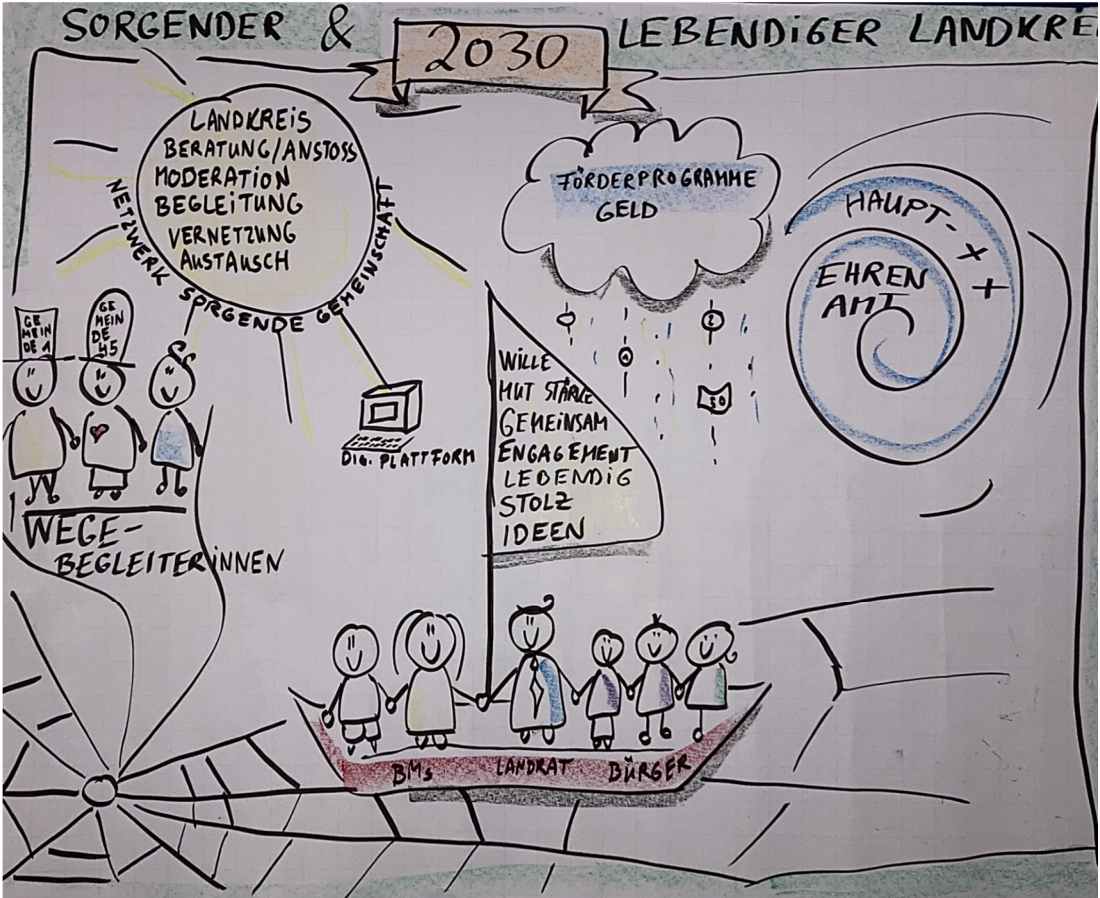
Warum? Blick in die Zukunft



- Wir werden älter.
- Je älter wir werden, je höher ist die Wahrscheinlichkeit auch pflegebedürftig zu werden.
- Auch wenn keine Pflegebedürftigkeit vorliegt, braucht es Unterstützung im Alltag.
- Fachkräftemangel wird zunehmen.
- Familienstrukturen ändern sich

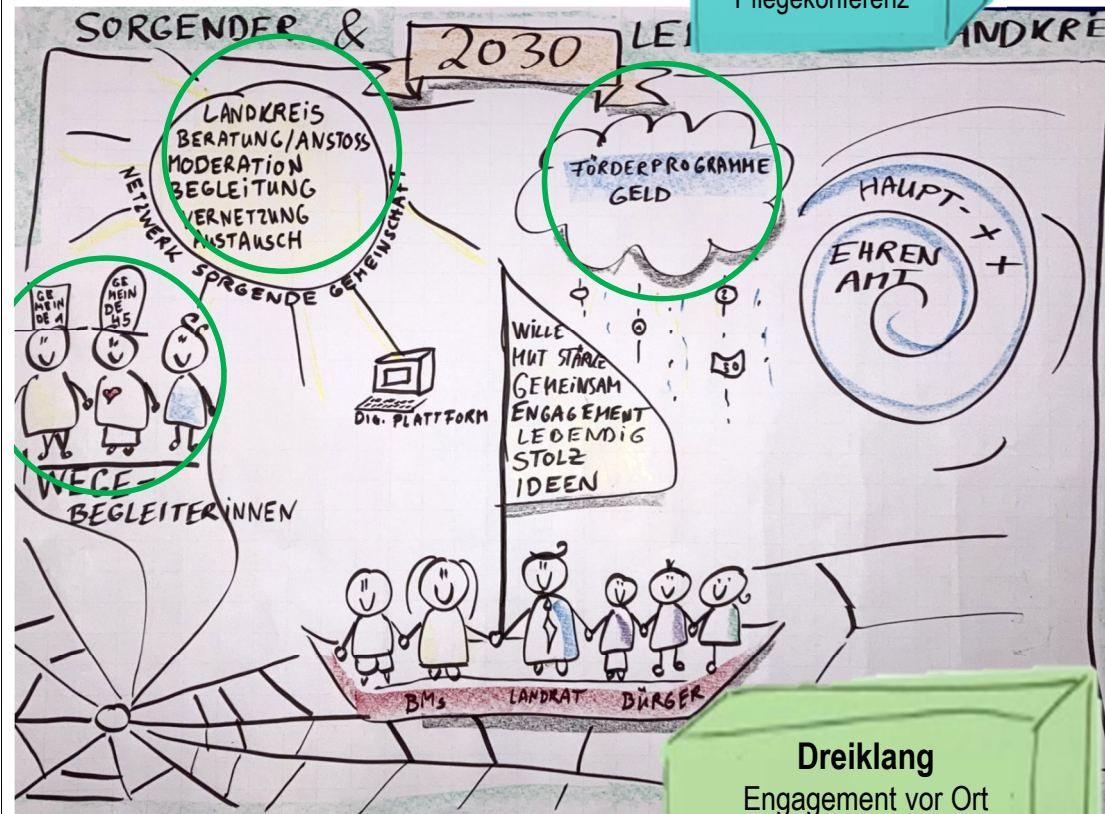
Um was geht es?

- Wohnortnahe Infrastruktur zur Versorgung und Unterstützung
 - Bestehendes stärken, Lücken aufdecken
- Mehr Miteinander und Füreinander
 - Bürgerschaftliches Engagement stärken, Jung und Alt
- Vernetzung
 - Austausch, Zusammenarbeit, Abstimmung
- Sorgeaufgaben gemeinsam gestalten und verantworten (Kommunen, sozialen Unternehmen, Vereinen, Kirche, Bürgerschaft)



Landesförderung

Kommunale
Pflegekongferenz

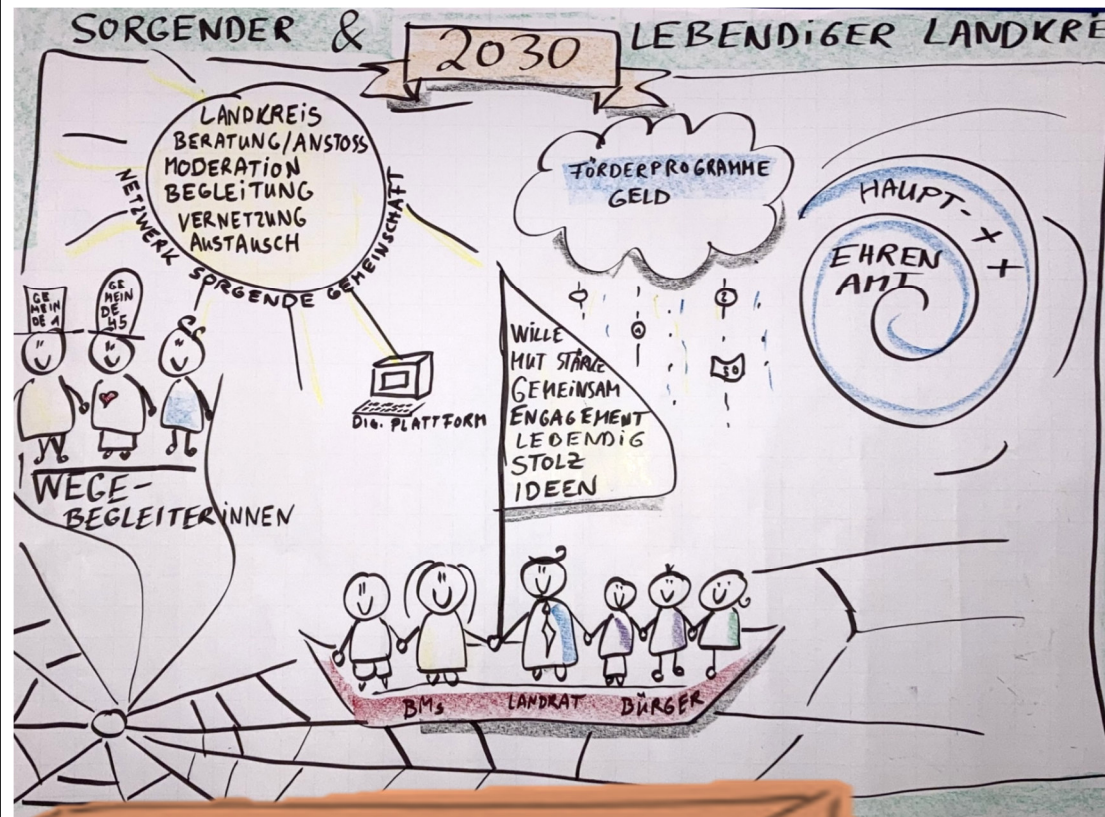


Dreiklang

Engagement vor Ort
Infrastruktur (Daseinsvorsorge)
Politischer Rahmen und
fachliche Begleitung
(Landkreis/Land/Bund)

Kommune = Dreh- und Angelpunkt für die Entwicklung nachhaltiger Strukturen.

„Hier wohnen die Menschen, hier treffen und feiern sie
und hier möchten sie auch im Alter bleiben“.



Planung vor Ort

Istanalyse / Bedarfsanalyse
Beteiligung der Bürgerinnen und Bürger
Auswertung / Schwerpunkte setzen
Maßnahmen

Gemeinde Maselheim

Grunddaten

Erkrankungen

- 590 Pers. Depression
- 452 Pers. Diabetes Mellitus
- 261 Pers. Herzinsuffizienz
- 179 Pers. COPD (Chron. Lungenerkrankung)
- 105 Pers. Demenz
- 138 Pers. Schlaganfall akut und Folgen
- 24 Pers. Parkinson

Pflege

352 Personen haben Pflegegrad

- 16 Pers. Pflegegrad 5
- 79 Pers. Pflegegrad 4
- 131 Pers. Pflegegrad 3
- 93 Pers. Pflegegrad 2
- 33 Pers. Pflegegrad 1

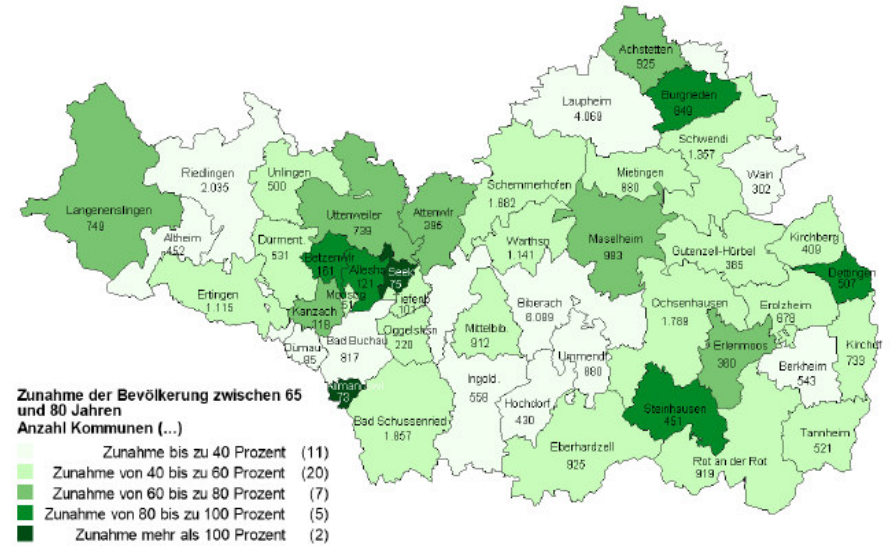
122 Pers. über 80 Jahre haben einen Pflegegrad = ca. 50 %

Bevölkerung

4823 EW (Stand 2024)
 916 Personen über 65 Jahre
 249 Personen über 80 Jahre
 2021 - jede 5. Person über 65
 Prognose
 2035 - jede 4. Person über 65
 = 1205 Personen in Maselheim

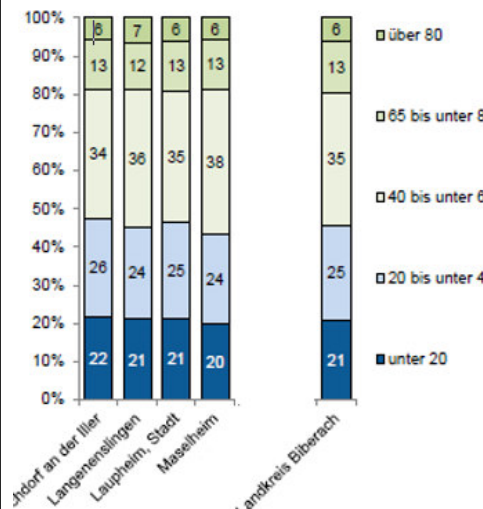
Quelle: SAHRA – Pflegekennzahlen
 Pflegebedarfsplanung Landkreis Biberach 2024

Abbildung 8: Veränderung der Bevölkerung zwischen 65 und 80 Jahren von 2021 bis 2035 und Einwohnerzahl der Personen zwischen 65 und 80 Jahren im Jahr 2035 in den Städten und Gemeinden des Landkreises Biberach

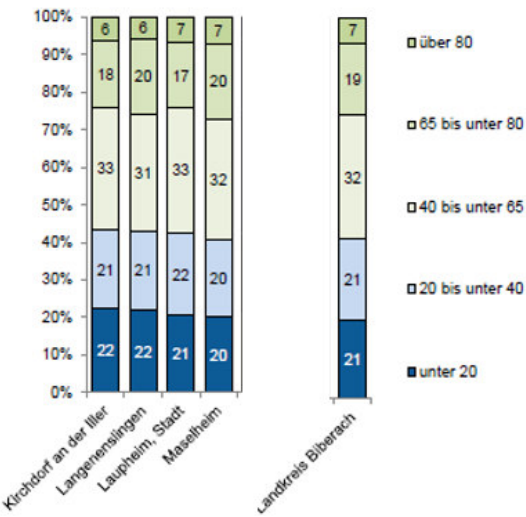


Grafik: KVJS. Datenbasis: Statistisches Landesamt Baden-Württemberg, Bevölkerungsfortschreibung zum 31.12.2021 sowie Bevölkerungsvorausrechnung auf Basis der Bevölkerungsfortschreibung zum 31.12.2020. Eigene Berechnungen KVJS.

Anteil der Bevölkerung in Maselheim und im Landkreis Biberach Jahr 2021



Anteil der Bevölkerung in Maselheim und im Landkreis Biberach Jahr 2035



Quelle: Pflegebedarfsplanung Landkreis Biberach 2024

Methoden der Beteiligung

Maßnahmen- planung

Kurzfristig – Mittelfristig-
langfristig

Dorfgespräch(e)

18.03. Maselheim,
24.03. Laupertshausen,
31.03. Äpfingen,
09.04. Sulmingen,

Abschluss- Veranstaltung

Bürgerversammlung

Umfrage mit Fragebogen

(online und Papier)

Infogespräch
Maselheim
05.11.2024
29.01.2024

Planungsteam
Maselheim
04.06., 19.05.
02.03., 28.11.2024

Thementische

Wohnen
für alle
Lebensphasen

Miteinander
Jung und Alt
Freizeitaktivitäten

Alles
vor Ort

Füreinander da
Unterstützung und
Hilfsdienste im Alltag

Flexibel
unterwegs
Mobilität/ Fahrdienste